

PRESTACIONES DINÁMICAS ESCORCHADO

Es un tratamiento térmico, en donde de la superficie de la balata es expuesta a altas temperaturas, procedimiento en donde se evaporan partes de las resinas, a fin de mejorar la eficacia de las pastillas durante las primeras frenadas.

La falta de este procedimiento puede generar algunos inconvenientes al momento de instalar nuevas pastillas, tales como la generación de calor que quema las resinas de la superficie a profundidad, generando un vapor que funciona como cojín de aire entre las pastillas y el disco, lo que disminuye de manera considerable el coeficiente de fricción.



PANTHER

EURO BRAKE PADS



Alta Tecnología en Frenado

Panther Euro HybriX

La Experiencia habla por sí sola

#SOYPANTHER®
¿Y tú?



Panther



Panther Brakes



Panther Brakes

CATÁLOGO DIGITAL FDM
www.fdm.com.mx/CATALOGO_FDM.php



www.fdm.com.mx

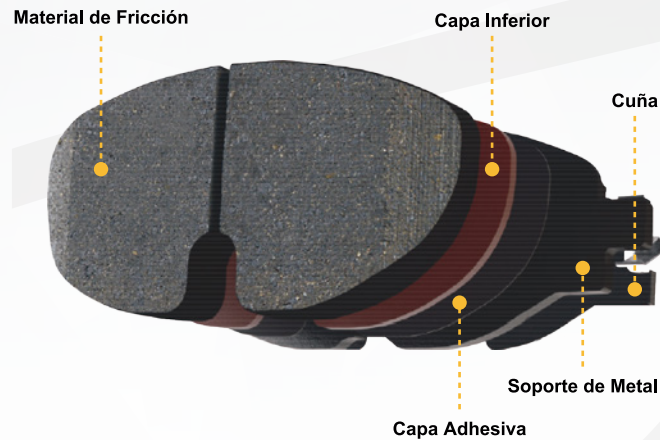
NOS RENOVAMOS



Nuestros clientes merecen lo mejor
para el sistema de frenos

NOS RENOVAMOS NUEVA FORMULACIÓN

No todos los días un fabricante puede introducir una nueva **TECNOLOGÍA**. La innovación que existe detrás de nuestro proceso de fabricación se base en nuestra propia fórmula, que está marcando un precedente en la historia de las pastillas de frenos. **PANTHER EURO® HybriX** fórmula única que ofrece confort y rendimiento extremo, un accionar suave y silencioso, con una potencia de frenado excepcional.



PANTHER EURO HYBRIX CARACTERÍSTICAS

Compuesto híbrido con más de **30 elementos diferentes**, que combinan lo mejor de los materiales **semimetálicos**, **cerámicos** y **orgánicos**, logrando una superficie de frenado con grandes beneficios, en donde sobresale su poder de frenado, estas características generan mayor confort y estabilidad para el conductor y mayor durabilidad del compuesto **PANTHER EURO® HybriX**.

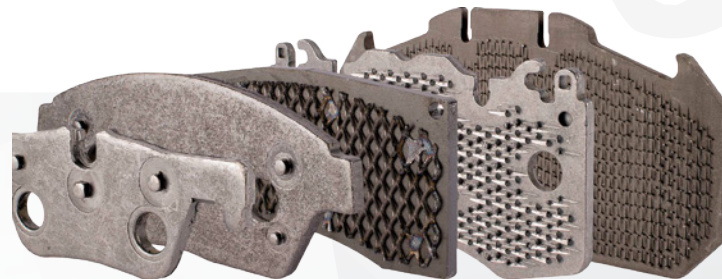


Panther Euro HybriX + detalles

- ✓ Potencia de Frenado Excepcional
- ✓ Libre de Cobre y Materiales Tóxicos (Amigable con el medio ambiente)
- ✓ Entre 10% y 20% más duradero
- ✓ Rendimiento Silencioso
- ✓ Frenado preciso y confortable

FABRICACIÓN SÓLIDA SOPORTES METÁLICOS

Soportes metálicos y el sistema de retención mecánico mejorados. En función de una matriz de ganchos que penetran el material de fricción, que garantizan una adherencia firme y duradera, dando como resultado que la fijación de las capas es prácticamente indestructible.



OTRA CAPA + MEJORAS CAPA INTERIOR

Una de las mejoras técnicas en **PANTHER EURO® HybriX** son las subcapas, que proporcionan una barrera contra la transferencia de calor hacia el caliper, que ayuda a reducir vibraciones y ruidos al momento de frenar. Adicional a la mezcla que conforma de la formulación, también contamos con una capa adhesiva que genera una mayor adherencia del material de fricción, superior a la resistencia mecánica del propio material.



VALOR AGREGADO SENSORES Y LAINAS

Algunas pastillas **PANTHER EURO® HybriX** cuentan con **indicadores de desgaste**, que informan al conductor cuando es momento de realizar el cambio de pastillas.

Tipos de indicadores:

- Mecánicos o acústicos
- Eléctricos



Diferentes lainas anti ruido, su implementación depende de las especificaciones de **Equipo Original**.